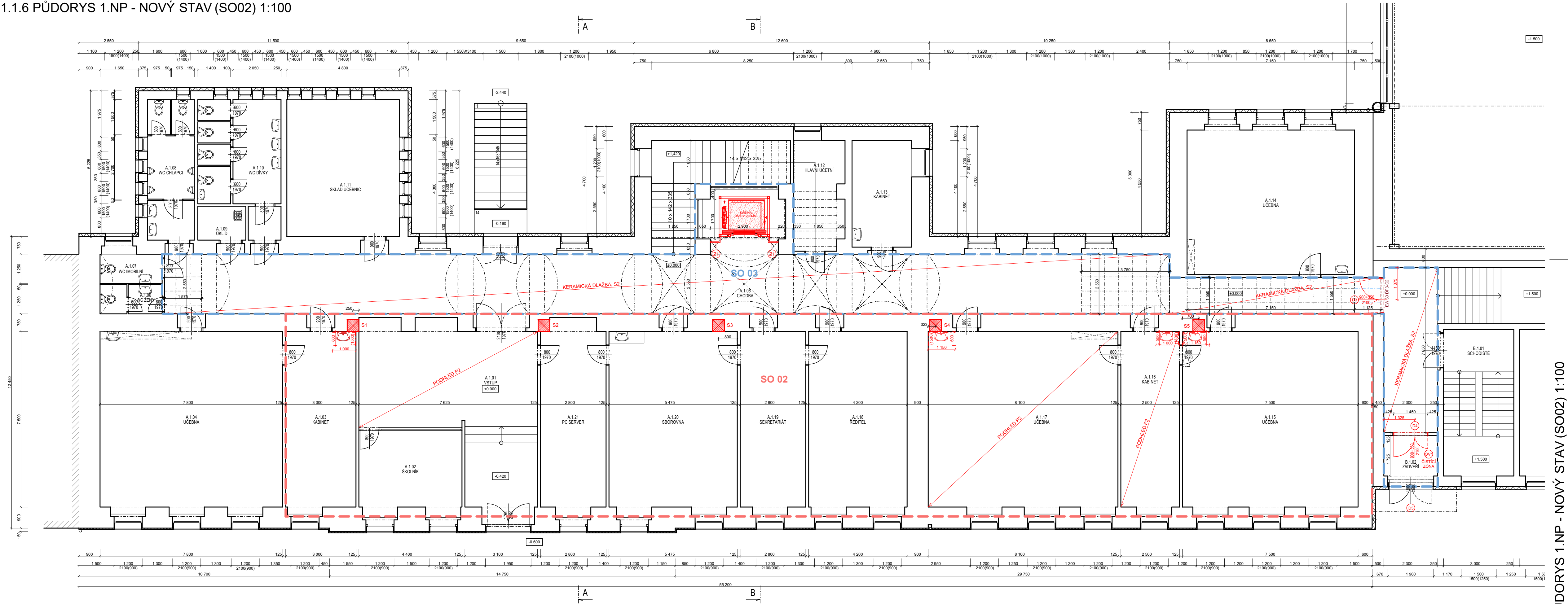


D.1.1.6 PŮDORYS 1.NP - NOVÝ STAV (SO02) 1:100



Tabulka místností 1.NP				
Číslo	Název	Plocha [m²]	Podlaha	Strop
A.1.01	VSTUP	41,76	KAMENNÁ DLAŽBA	OMÍTKA
A.1.02	ŠKOLNÍK	14,41	KAMENNÁ DLAŽBA	OMÍTKA
A.1.03	KABINET	22,5	PVC	OMÍTKA
A.1.04	UČEBNA	58,5	PVC	OMÍTKA
A.1.05	CHODBA	121,64	NOVÁ KERAMICKÁ DLAŽBA, S2	KLENBA, OMÍTKA + PODHLED
A.1.06	WC ŽENY	3,31	KERAMICKÁ DLAŽBA	OMÍTKA
A.1.07	WC IMOBILNÍ	3,31	KERAMICKÁ DLAŽBA	OMÍTKA
A.1.08	WC CHLAPCI	12	KERAMICKÁ DLAŽBA	OMÍTKA
A.1.09	UKLID	2,97	KERAMICKÁ DLAŽBA	OMÍTKA
A.1.10	WC DÍVKY	17,97	KERAMICKÁ DLAŽBA	OMÍTKA
A.1.11	SKLAD UČEBNIC	28,08	PVC	OMÍTKA
A.1.12	HLAVNÍ ÚČETNÍ	9,98	PVC	OMÍTKA
A.1.13	KABINET	11,6	PVC	OMÍTKA
A.1.14	UČEBNA	44,15	PVC	OMÍTKA
A.1.15	UČEBNA	56,25	PVC	OMÍTKA
A.1.16	KABINET	18,75	PVC	OMÍTKA
A.1.17	UČEBNA	60,75	PVC	OMÍTKA
A.1.18	ŘEDITEL	31,5	KOBEREC	OMÍTKA
A.1.19	SEKRETARIÁT	21	PVC	OMÍTKA
A.1.20	SBOROVNA	41,06	PVC	OMÍTKA
A.1.21	PC SERVER	21	PVC	OMÍTKA
B.1.01	SCHODIŠTĚ	18,75	KERAMICKÁ DLAŽBA	OMÍTKA
B.1.02	ZÁDVERÍ	3,97	NOVÁ KERAMICKÁ DLAŽBA, S2	OMÍTKA
B.1.03	CHODBA	62,29	NOVÁ KERAMICKÁ DLAŽBA, S2	OMÍTKA
B.1.04	ŠATNA	98,12	NOVÁ KERAMICKÁ DLAŽBA, S2	OMÍTKA

LEGENDA STAVEBNÍCH ÚPRAV

- NOVÉ KONSTRUKCE A STAVEBNÍ ÚPRAVY
- ☒ S1-S5 NOVÉ STOUPACÍ POTRUBÍ KANALIZACE

SKLADBY KONSTRUKCÍ:

- SKLADBA S1**
- PVC/VINYL + LEPIDLO TL. 5 MM
 - JEMNOZRNNÁ SAMONIVELAČNÍ STĚRKA TL. 2 MM
 - CEMENTOVÝ LITÝ POTĚR SE SAMONIVELAČNÍ SCHOPNOSTÍ TL. 60 MM
 - KROČEJOVÁ IZOLACE (Z POLYESTEROVÉ PLSTI A SÍTOVANÉHO POLYOLEFINU S HLINÍKOVÝM FILMEM) TL. 9 MM
 - STÁVAJÍCÍ SKLADBA PODLAHY
- PODHLÉD P1**
- MINERÁLNÍ KAZETY 600 x 1200 MM, TL. 20 MM NA OCELOVÉM NOSNÉM ROŠTU
 - VZDUCHOVÁ MEZERA (VZT POTRUBÍ)
 - STÁVAJÍCÍ STROPNÍ KONSTRUKCE
- PODHLÉD P2**
- SÁDROKARTONOVÝ PODHLED NA OCELOVÉM ROŠTU TL. 12,5 MM
 - VZDUCHOVÁ MEZERA
 - (VEDENÍ ZDRAVOTECHNICKÝCH INSTALACÍ) TL. 150 MM
 - STÁVAJÍCÍ STROPNÍ KONSTRUKCE

SO 02 - STAVEBNÍ ÚPRAVY LABORATOŘÍ

- V LABORATOŘÍCH A KABINETECH PO ODSTRANĚNÍ PODLAHY A ZJIŠTĚNÍ SKUTEČNÉ TLOUŠTKY PODLAHOVÉ VRSTVY BUDE SKLADBA PRÍZPUSOBENA SKUTEČNOSTI
- NA OČISTĚNÝ PODKLAD SE POLOŽÍ KROČEJOVÁ IZOLACE A PROVEDE SE CEMENTOVÝ LITÝ POTĚR SE SAMONIVELAČNÍ VLASTNOSTI, KTERÝ BUDE OD SVISLÝCH KONSTRUKCÍ ODILATOVÁN A V PLOŠE POTĚRU BUDOU PROVEDENY SMRŠŤOVACÍ SPÁRY (DLE TECHNOLOGICKÉHO POSTUPU VÝROBE)
- PŘED POKLÁDKOU TENKOVRSŤVÉ PODLAHOVÉ KRYTINY (PVC/VINYL) BUDE POVRCH OPATŘEN JEMNOZRNNOU SAMONIVELAČNÍ STĚRKOU ZAJIŠŤUJÍCÍ HLADKOST POVRCHU
- PŘED PROVEDENÍM SKLADBY PODLAHY BUDOU PROVEDENY VEŠKERÉ ZDRAVOTECHNICKÉ ROZVODY A ROZVODY PLYNU K LABORATORNÍM STOLŮM
- POD MÍSTNOSTMI LABORATOŘÍ, KDE BUDOU PROVEDENY ZDRAVOTECHNICKÉ INSTALACE POD STÁVAJÍCÍM PODHLEDEM Z HURDIS DESEK BUDE PROVEDEN ZAVĚŠENÝ SÁDROKARTONOVÝ PODHLED Z DESEK TL. 12,5 MM NA OCELOVÉM ROŠTU ZAVĚŠENÉM NA NOSNÍKY HURDISOVÉHO PODHLEDU S REVIZNÍMI DVÍŘKY PRO PŘÍSTUP K INSTALACÍM
- PŘED REALIZACÍ BUDE POSOUZEN STAV HURDISOVÉHO PODHLEDU A MOŽNOST JEHO ZATÍŽENÍ NOVÝM PODHLEDEM
- V OBJEKTU BUDOU PROVEDENA NOVÁ STOUPACÍ POTRUBÍ KANALIZACE OD PODLAHY 1.NP PO STŘEŠNÍ PĚŠ, KTERÁ NAHRADÍ STÁVAJÍCÍ NEVYHOVUJÍCÍ POTRUBÍ, STOUPACÍ VEDENÍ BUDE NÁSLEDNĚ ZAPRAVENO A PROVEDENA NOVÁ VPC OMÍTKA A ŠTUK
- UMYVADLA VE VŠECH PODLAŽÍCH NAPOJENA NA MĚNĚNÁ STOUPACÍ POTRUBÍ BUDOU NAHRAZENA NOVÝMI VČETNĚ NAPOJOVACÍHO POTRUBÍ KANALIZACE A KERAMICKÉHO OBKLADU OKOLO UMYVADEL
- V LABORATOŘÍCH A PŘÍSLUŠNÝCH KABINETECH BUDOU OSAZENY NOVÉ DVEŘE VČETNĚ OCELOVÉ ZÁRUBNĚ (VIZ. VÝPIS VÝROBKŮ), DALE BUDOU PROVEDENY NOVÉ ROZVODY ELEKTROINSTALACÍ, SLABOPROUDU A POHLÉDY VČETNĚ NOVOHO OSVĚTLENÍ
- PODHLEDY BUDOU ZAVĚŠENÉ S RASTREM 600 x 1200 MM, ZE SKLENÉ VATY TL. 20 MM SE ZAPUŠTĚNÝM ROŠTEM (VIZ. ČÁST PD - INTERIÉR)
- V MÍSTNOSTI A.2.13 - LABORATOŘ CHEMIE BUDE ZAZDĚN OTVOR PO ODSTRANĚNÝCH DVEŘÍCH Z PÓROBETONOVÝCH TVÁRNIC VČETNĚ OMÍTKY
- LABORATOŘE A KABINETY BUDOU VYBAVENY NOVÝMI LABORATORNÍMI STOLY A NÁBYTKEM (VIZ. ČÁST PD - INTERIÉR)
- OKNA LABORATOŘE BUDOU VYBAVENA INTERIÉROVÝMI ZATEMŇOVACÍMI ROLETAMI
- VŠECHNY MÍSTNOSTI DOTČENÉ STAVEBNÍMI ÚPRAVAMI BUDOU VYMALOVÁNY

- PROJEKTOVÁ DOKUMENTACE JE NAVRŽENA DLE DOSTUPNÝCH MOŽNÝCH INFORMACÍ A INFORMACÍ SDĚLENÝCH INVESTOREM. PŘI STAVEBNÍCH PRÁCECH MOHOU BYT ZJIŠTĚNY TAKOVÉ SKUTEČNOSTI, KTERÉ MOHOU OVLIVNIT PŘEDPOKLAD A ROZSAH PRACÍ. V TĚCHTO PŘÍPÁDECH BUDE PROJEKTANT V PŘEDSTÍHU UPOZORNĚN A ÚPRAVA BUDE ŘEŠENA V RAMCI ZMĚNOVÉHO ŘÍZENÍ

- NEDÍLNOU SOUČÁSTÍ PROJEKTOVÉ DOKUMENTACE JSOU ČÁSTI ZÚČASTNĚNÝCH PROFESÍ, VÝSTUPY TĚCHTO PROFESÍ OBSAŽENÉ V ARCHITEKTONICKO STAVEBNÍM ŘEŠENÍ JSOU POUZE ORIENTAČNÍHO CHARAKTERU, K PODROBNĚM ŘEŠENÍ DÍLČÍCH SOUČÁSTÍ STAVBY SLOUŽÍ TYTO SAMOSTATNĚ ČÁSTI PROJEKTOVÉ DOKUMENTACE A TO ZEJMÉNA POŽÁRNĚ BEZPEČNOSTNÍ ŘEŠENÍ STAVBY

+0,000 = STÁVAJÍCÍ ÚROVEŇ PODLAHY V 1.NP	
Hlavní inženýr projektu :	Ing. Radek Myšák
Zodpovědný projektant :	Ing. Radek Myšák
Projektant :	Bc. Veronika Kubalíková
Kraj :	Královéhradecký
M.Ú. :	Nový Bydžov
Stavebník : Gymnázium, Střední odborná škola a Vyšší odborná škola, Nový Bydžov IČO: 62690221, Komenského 77, 504 01 Nový Bydžov	
Stavba : REKONSTRUKCE LABORATOŘÍ FYZIKY, BIOLOGIE A CHEMIE Komenského 77, 504 01 Nový Bydžov k.ú.:Nový Bydžov, parcela: p.č. st. 241/1	
Autorizace:	
Číslo zakázky :	21/11/0723
Stupeň PD :	DPS
Datum :	05/2022
Měřítko :	1:100
Formát :	8x A4
Název výkresu :	PŮDORYS 1.NP - NOVÝ STAV (SO02)
Číslo výkresu :	D.1.1.6

D.1.1.6 PŮDORYS 1.NP - NOVÝ STAV (SO02) 1:100